

アクトスでは、健康運動として『生涯楽しめるテニス』をご提供しています。

＜アクトステニススクールの特徴：1レッスン60分、75分、90分 各クラス定員12名＞

- 個人の年齢、技術、体力に応じたレッスン。
- 安全面に十分配慮したレッスン。2018年5月より冷暖房完備！
- 足腰にやさしい最高級テニス用カーペットを使用。
- クラブ会員に入会すると個別運動カウンセリングが受けられます。
 (併設のトレーニングジム・プール・スタジオもご利用可能)
 さらに、スクール受講料が半額に！！

～ジュニアクラスの特徴：1レッスン60分 各クラス定員12名(キッズ8名)

- 技術だけでなく、礼儀・自立心・協調性も育みます。
- 4段階のレベルからお子様にあったクラス選定可能
- 大好評！地域初のソフトテニススクール開校中

第92期 テニススクールクラス表 (2022年 1月～3月)

曜日	コート	時間	時間	時間	時間	時間	時間	時間	時間	時間	
月曜日	A							17:40～18:40		18:55～20:25	20:30～22:00
								A608 Jr2 一柳		A803 中級1 権野	A903 中級1 権野
	B	9:40～10:55	11:00～12:30		14:00～15:15		17:40～18:40		18:55～20:25	20:30～22:00	
	A102	初級 池上	A203 中級1 池上		A302 初級 権野		A609 Jr3 権野		A804 中級2 一柳	A905 上級 一柳	
	C	9:40～11:10	11:15～12:15		14:00～15:30				19:40～20:55	21:00～22:00	
	A104	中級2 一柳	A200 初心 一柳		A304 中級2 小嶋				A802 初級 小嶋	A900 初心 小嶋	
火曜日	A							17:40～18:40		18:55～20:25	20:30～21:45
								B609 Jr3 松尾		B803 中級1 小嶋	B902 初級 松尾
	B	9:40～11:10	11:15～12:45		14:00～15:00	16:30～17:30	17:40～18:40		18:55～20:25	20:30～22:00	
	B104	中級2 河合	B204 中級2 河合		B300 初心 松尾	B507 Jr1 小嶋	B608 Jr2 小嶋		B805 上級 松尾	B904 中級2 小嶋	
	C	9:40～11:10	11:15～12:30	12:35～13:50	14:00～15:30	16:20～17:05		18:05～19:05	19:10～20:25	20:30～22:00	
	B103	中級1 丹羽	B202 初級 丹羽	B302 初級 丹羽	B303 中級1 河合	B511 キッズ 権野		B740 ソフト1 池上	B802 初級 権野	B903 中級1 権野	
水曜日	A							17:40～18:40		18:55～20:25	20:30～22:00
								C607 Jr1 小嶋		C804 中級2 小嶋	C903 中級1 小嶋
	B				14:00～15:15		17:15～18:15	18:25～19:25	19:40～20:40	20:45～22:00	
					C302 初級 権野		C609 Jr3 松尾	C710 Jr4 権野	C842 ソフト3 池上	C902 初級 権野	
	C	9:40～11:10	11:15～12:45		14:00～15:30		17:15～18:15	18:25～19:25	19:30～20:45	21:00～22:00	
	C104	中級2 河合	C203 中級1 河合		C305 上級 河合		C608 Jr2 河合	C741 ソフト2 小林	C802 初級 松尾	C900 初心 松尾	
金曜日	A					16:30～17:30	17:40～18:40		18:55～20:25	20:30～22:00	
						E507 Jr1 池上	E608 Jr2 小嶋		E804 中級2 権野	E903 中級1 小嶋	
	B	9:40～11:10	11:15～12:30			16:30～17:30			19:10～20:25	20:30～22:00	
	E103	中級1 河合	E202 初級 河合			E508 Jr2 小嶋			E802 初級 小嶋	E905 上級 権野	
	C	9:40～10:40	10:45～12:15		14:00～15:30	16:20～17:05	17:15～18:15	18:25～19:25	19:40～20:40	20:45～22:00	
	E100	初心 大前	E204 中級2 大前		E305 上級 河合	E511 キッズ 権野	E609 Jr3 権野	E742 ソフト3 池上	E800 初心 池上	E902 初級 池上	
土曜日	A	9:55～11:10	11:15～12:15		14:30～15:30	15:35～16:35	16:45～17:45		18:55～20:25	20:30～22:00	
		F102 初級 池上	F240 ソフト1 池上		F300 初心 権野	F507 Jr1 松尾	F610 Jr4 松尾		F803 中級1 小嶋	F903 中級1 池上	
	B	9:40～11:10	11:15～12:30		14:00～15:30	15:35～16:35	16:45～17:45	18:20～19:20	19:25～20:25	20:30～22:00	
	F103 中級1 大前	F202 初級 大前		F303 中級1 松尾	F508 Jr2 池上	F640 ソフト1 池上	F741 ソフト2 権野	F843 ソフト4 池上	F904 中級2 小嶋		
	C	9:40～11:10	11:15～12:45		14:00～15:30	15:35～16:35	16:45～17:45	18:20～19:20	19:40～20:55	21:00～22:00	
	F104 中級2 松尾	F203 中級1 松尾		F304 中級2 小嶋	F509 Jr3 権野	F641 ソフト2 小嶋	F742 ソフト3 小林	F802 初級 権野	F900 初心 権野		

※クラス設定及び担当コーチの変更がある場合がございます。あらかじめご了承下さい。

※新規入会者の自己申告による受講レベルが合わない場合、クラス移動をお願いする場合がございます。

※在籍者が3名以下の場合、クラスの移動をお願いする場合があります。

※上級クラスへの新規入校はできません。中級クラスへご入会頂き、担当コーチより認定をお取り下さい。

※振替について：欠席された分は半年有効です。詳細は別紙参照。

※ラケットを持った事のない初心者の方から試合に出ている上級の方までそれぞれのご経験でクラスをお選び頂けます。(初心者の方は入会から半年間、初心クラス受け放題！)

※ご自分のレベルが分からない方は、裏面のテニス受講レベル選定チャートをご参照下さい。(上級クラスへの入校には事前にコーチの承認が必要になります。)

※認定級・進級は担当コーチにより決定させていただきます。(進級は期の2ヶ月目最終週に進級された方へ担当コーチからご連絡致します。)

◆スクール料金表

	一般 (中学生以上)			ジュニア・ソフ	キッズ (閉講中)		
	初心 (60分)	初級 (75分)	中級以上 (90分)	60分	45分		
入会金+登録手数料	5,500円 (入会金 (2,200円) + 登録手数料 (3,300円))						
月会費	週1回	7,920円	9,350円	10,890円	7,920円	6,160円	
	週2回	11,440円	13,585円	16,005円	11,440円	8,811円	
	週3回	15,620円	18,623円	21,780円	15,620円	(表示金額は、 全て税込のみです)	
時間混合受講金額	週2回	60分と75分の混合		12,520円	75分と90分の混合		14,800円
	週3回	60分と60分と75分の混合		16,630円	60分と75分と75分の混合		17,630円
		75分と75分と90分の混合		19,680円	75分と90分と90分の混合		20,730円

◆ご入会の手続き方法

入会申込書に必要事項をご記入の上、下記を添えてお申込ください。

**入会金
登録手数料**

**月会費
(2ヶ月分)**

**身分証明書
(免許書等)**

預金口座お届け印
口座番号・支店名の
確認できる物(通帳)

**教材費 2,200円
(硬式ジュニア・キッズのみ)**

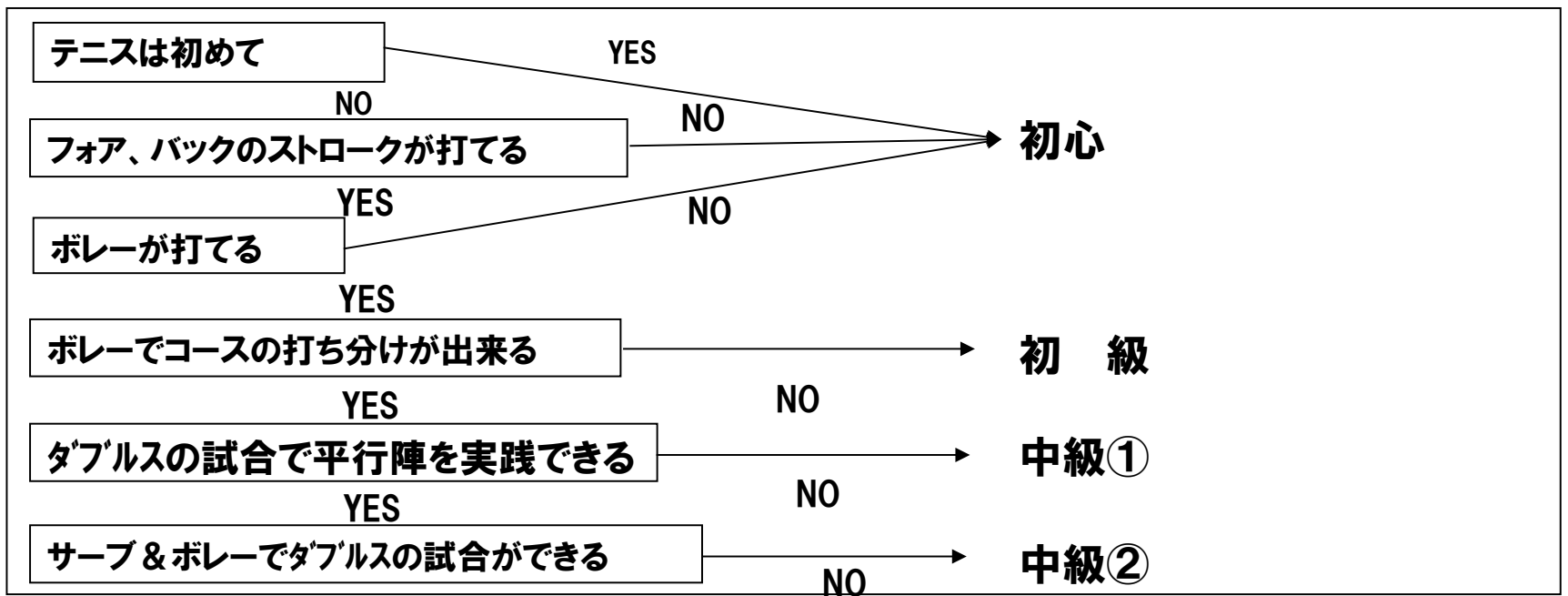
お問合せ先

TEL. **0574-61-2887**

〒509-0214

岐阜県可児市広見字伊ノ木1358

テニス 受講レベル 選定チャート



初心	初心者の方対象、基本をゆっくり丁寧に練習します。	60分	成人・一般クラス (中学生以上)
初級	経験のある方へ基本の習得と基本的なダブルス(雁行陣)の動きの習得を目指します。	75分	
中級1	反復・応用を繰り返し練習し、バランス良く技術を習得します。(平行陣に挑戦!)	90分	
中級2	中級1からの応用で、より実践的なテニスを習得します。(平行陣の習得)	90分	
上級	中級2からの応用で、ゲーム性を取り入れながらより確率の高いテニスを習得します。	90分	
ゲーム	中級1～中級2認定者対象のクラス。試合形式をメインにレッスンを行います。	90分	(小・中学生)
ジュニア	テニスを通じて技術だけでなく、スポーツマンシップ・マナー等をご指導させていただきます。	60分	(3歳6ヶ月～6歳) 定員8名
キッズ	楽しみながら、総合的な運動感覚の発達をを養っていきます。	45分	(小学5年生から中学生まで)
ソフト	ダブルスの動きを中心に試合に勝つ為の、技術、戦術を指導させていただきます。	60分	

【クラス変更のご案内】

変更ご希望月の前月1～10日までにフロントまでお申し出ください。
 所定の用紙にご署名ご捺印を頂きます。(変更手数料は330円となります)
 尚、期の3ヶ月目は無料の変更期間となっております。(3月、6月、9月、12月)

【WEB振替制度について】

対象 全欠席回数分(有効期限: 12ヶ月)

※欠席登録・連絡が無かった場合は振替することが出来ませんので
 予めご了承下さい。

料 金: WEBページからの振替登録は無料。
 お電話やフロントでの振替申込は330円(税込)

WEB振替登録はこちらから



受付方法: 受講クラス及び振替希望クラスを振替可能期限内に
 WEBページ又はフロント(有料)にて
 お申込下さい。尚、お電話でのご予約は(有料)は、
 振替希望クラス1時間前より承ります。
 認定級より上のレベルには、振替いただけません。

■会員特典とイベント

●会員特典

クラブ会員に入会されると・・・
 スクール月会費が半額!!

※クラブ会員様の契約会員種類の利用時間帯
 クラスのみ半額の適用になります。

●プラスレッスン料金

スクール会員様: 3,113円(税込)

複合会員様: 1,562円(税込)

振替が余ってなくても、レッスン受けれます。

●レンタルコート代金

クラブ・スクール会員様・平日: 2,640円(税込)/1面・1時間

■テニスプロショップ

●最新テニスラケット【25%OFF!!】

※ジュニア、ソフトテニスラケットは20%OFF

【ラケット購入特典】

①当社指定ガットを無料で張り上げます。

②ガット張上げ工賃(1,650円)サービス!

●テニスシューズ 20%OFF!～

●ガット・小物 10%OFF!～

●テニスウェア 20%OFF!～

●カタログより最新物がお安く!!

最新の試打ラケットがございます。

レッスン時にご利用ください。

お気軽にテニスコーチにご相談ください。